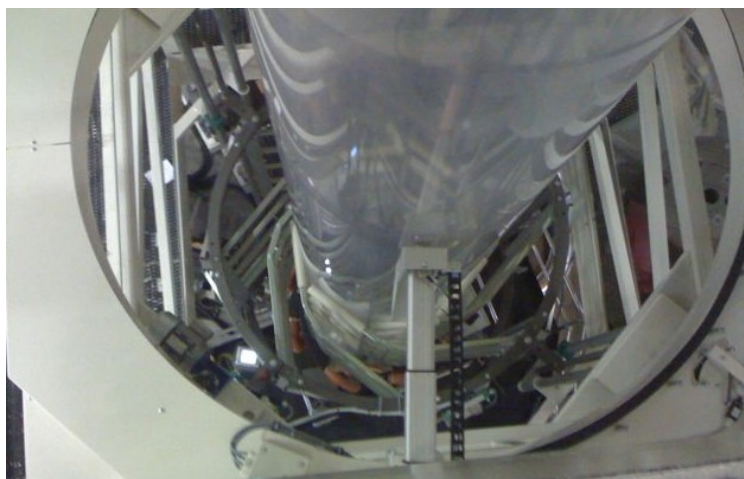


Die FTM 2000 Messeinrichtung erlaubt die **Online-Dickenprofilmessung an Blasfolienextrusionsanlagen auf Drehkranz**. Die Messeinrichtung wird motorgesteuert auf einer Verfahrenseinheit um die Blase herumgefahren, um an Anlagen ohne oder mit langsamer Eigenbewegung eine schnelle und zuverlässige Messung der Toleranzen zu realisieren.

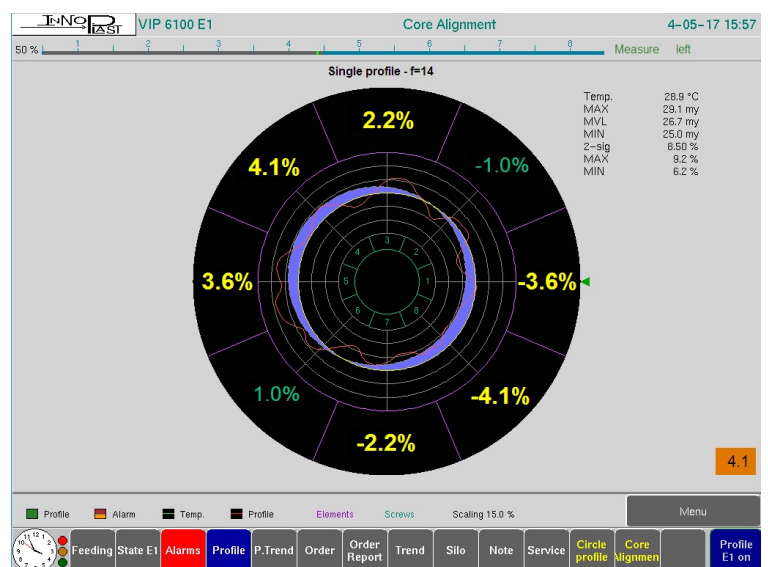
Die Dickenmessung wird durch einen kapazitiven Sensor realisiert. Dieses relative Messprinzip mit hoher Genauigkeit erlaubt die schnelle Beurteilung von Toleranzabweichungen während der Folienherstellung. Die Rollenqualität kann so schon während der Produktion verbessert werden.

Die Sensoroberfläche wird mit einem langlebigen Material veredelt, um eine hohe Lebensdauer sicherzustellen.



Das Gerät ist wartungsfreundlich und robust ausgeführt. Für die exponierte Lage direkt an der Folie wurde eine hohe Temperaturstabilität realisiert.

Zur Düsenzentrierung wurde eine spezielle Anzeige entwickelt, die die Beurteilung einer präzisen Düsenjustierung möglich macht.





Lieferumfang

- Drehkranz zur Umfahrung des Folienschlauchs
- Schaltkasten mit Sicherungen, elektrischen Anschlüssen, der Prozesseinheit FTM 1000 mit RS 422/485 Busanschluss
- Verfahrenseinheit mit montiertem kapazitivem Sensor zum Heranfahren des Sensors an die Folie
- Kabelsatz für den externen Anschluss an den Drehkranz
- Dokumentation

Technische Daten

Spannungsversorgung	230 V AC 50 Hz, 10 A
Messbereich	6-300 µm
Auflösung	0,1 µm oder 0.2 % der mittleren Foliendicke
Folientemperatur	Max. 140 °C
Elektronik	Max. 65 °C Umgebungstemperatur
Messrate	4 Messungen / s
Verbindungen	RS 232, RS 485/422

Und was können wir für Sie tun? Nehmen Sie noch heute Kontakt auf!

Inno-Plast GmbH
Mertensstr. 127-131
D-13587 Berlin

Tel. +49(30)3675 9580
Fax. +49(30)3675 9589
<http://www.inno-plast.de>
info@inno-plast.de

