

Legt man Wert auf die bewährte und zuverlässige gravimetrische Dosierung, bietet sich der Einsatz eines Gravi-Mix statt der Ausstattung mehrerer Maschinen mit jeweils einer Dosierstation an.

## Ihr Vorteil

- gravimetrische Zudosierung mit gleichbleibender Genauigkeit
- kompaktes Gerät, leicht zum gewünschten Ort transportierbar
- ständiger Überblick in der Anzeige über die bereits gemischte Menge
- Vorgabe einer Gesamtmenge mit Restlaufzeitanzeige (Komfort)
- Rezeptspeicher für wiederkehrende Rezepturen (Komfort)
- Berechnung und Anzeige der Mischdichte (Komfort)



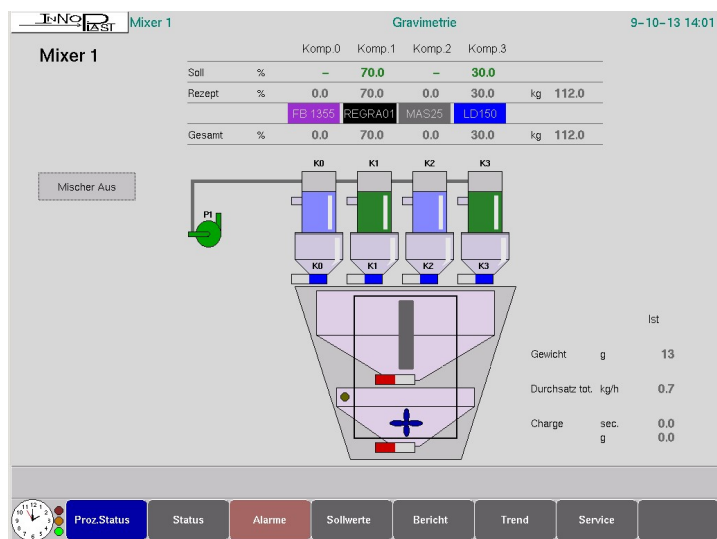
Der Mischer besteht in der Basisversion aus Vorratsbehältern für 4 Komponenten und einem unterhalb angeordneten Wiegetrichter, in dem die Mischung vorgenommen wird. Eine der Komponenten wird in den Wiegetrichter gegeben, die weiteren bis zu drei Komponenten werden anschließend über Schieber grammgenau zudosiert. Die Mischung wird im drunter befindlichen Mischbehälter gemischt und fällt dann in einen Gemischbehälter, an den direkt ein Saugschlauch angeschlossen werden kann.

Die Durchsatzleistung der Basisversion liegt bei ca. 500 kg/h gesamt und – je nach Spezifikation – bis zu 200 kg/h für jede Nebenkomponekte (auch abhängig von der Materialdichte, hier bezogen auf PE-Granulat, Schüttdichte ca. 0,6 g/ccm<sup>3</sup>). Für höhere Durchsatzleistungen stehen erweiterte Versionen zur Verfügung.

Die Materialversorgung kann wahlweise manuell oder durch beigeestellte Saugförderer erfolgen.

## Lieferumfang

- Gravi-Mix Mischer, bestehend aus Vorratsbehältern mit Schiebern, dem Standard-Wiegetrichter (max. 500 kg/h Durchsatz), mit Wägezelle und Materialschieber, Mischkammer mit Auslaufschieber und Gemischbehälter
- Steuerung Basisversion: Vorgabe der Anteile, Vermischung
- Steuerung Komfortversion: Rezeptspeicher, Restmengenanzeige, Berechnung und Anzeige der Mischdichte, Berichtswesen
- Anschluss an webMIP möglich



Die Dosierleistung ist abhängig von Dichte und Körnung des verwendeten Materials.

Vollständiges Saugförderprogramm auf Anfrage.

## Technische Daten

Genauigkeit der Wägezelle	0,1 %
Spannungsversorgung Motoren	230 V AC / 47-53 Hz
Spannungsversorgung Steuerung	24 V DC / 2 A
Luftversorgung Pneumatikventile	4 - 6 Bar

**Und was können wir für Sie tun? Nehmen Sie noch heute Kontakt auf!**

Inno-Plast GmbH  
Mertensstr. 127-131  
D-13587 Berlin

Tel. +49(30)3675 9580  
Fax. +49(30)3675 9589  
<http://www.inno-plast.de>  
info@inno-plast.de

