

Mixer **Gravi-Mix** pozwala na dokładne mieszanie grawimetryczne kilku surowców i może być używane w sytuacjach, kiedy z tej samej mieszanki surowców będą produkowane produkty na kilku wylączarkach lub wtryskarkach.

## Zalety

- Grawimetryczne dozowanie surowców ze stałą dokładnością
- Kompaktowa konstrukcja z możliwością łatwego przesuwania z miejsca na miejsce
- Stała kontrola przez wyświetlanie ilości mieszanego tworzywa
- Informowanie o sumarycznej ilości z pokazaniem pozostałego czasu mieszania tej ilości (komfort)
- Pamięć receptur przygotowywanych mieszanek (komfort)
- Wyliczenie i pokazywanie gęstości gotowej mieszanki (komfort)



W wersji podstawowej mieszadło składa się ze zbiorników dla maks. 5 surowców i z jednego pojemnika odważania pod nimi, w którym przygotowuje się mieszanka. Najpierw jeden surowiec jest podawany do pojemnika odważania, a następnie pozostałe 4 surowce są dozowane przez ślimaki z dokładnością 1 g. Gotowa mieszanka spada do pojemnika niżej, gdzie można przyłączyć wąż ssania.

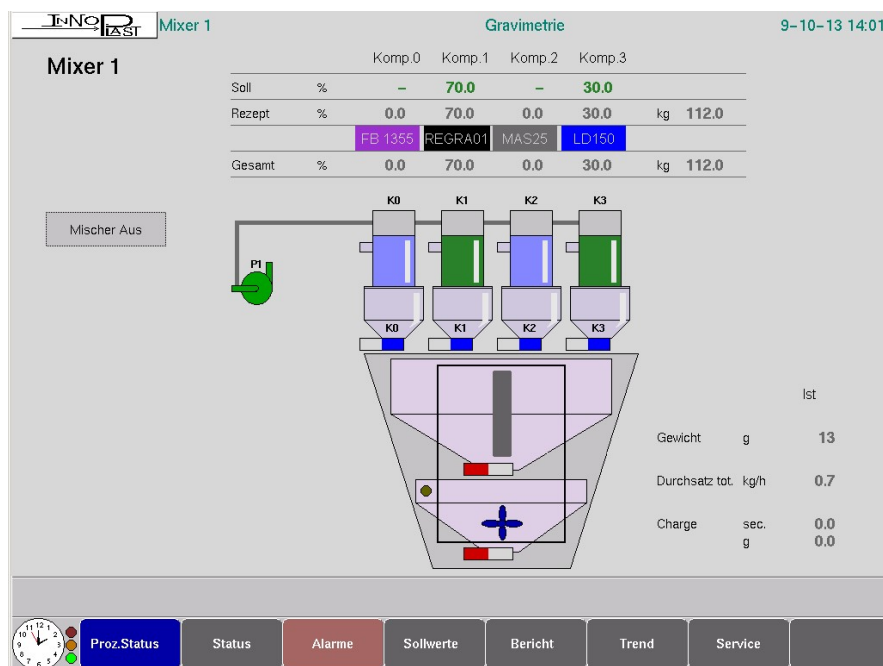
Wydajność wynosi od ok. 65 kg/h aż do 1700 kg/h dla całego Gravi-Mix'a i – w zależności od specyfikacji do 200 kg/h dla każdego surowca (zależy też od gęstości materiału; gęstość granulatu PE: ok. 0,6 g/cm<sup>3</sup>).

W razie potrzeby można zwiększyć wydajność używając większego grawimetrycznego miksera.

Uzupełnianie materiału może być realizowane ręcznie lub za pomocą ładowarek próżniowych.

## Wyposażenie

- Mieszadło Gravi-Mix składające się ze standardowego pojemnika odważania (wydajność maks. 300 kg/h), z czujnikiem masy i suwakiem pneumatycznym, dozownika z silnikiem 50W i ślimakiem dozowania typu czerwonego (do 40 kg/h) lub zielonego (do 130 kg/h);
- Sterowanie w wersji podstawowej: podawanie procentowych proporcji mieszanki;
- Sterowanie w wersji „komfort”: Pamięć receptur, pokazywanie pozostałej ilości czasu, wyliczenie i pokazanie gęstości mieszanki, system raportów;
- Przekazanie danych produkcji do serwera systemu webMIP przez internet.



Wydajność dozowania zależy od gęstości i wielkości ziaren granulatu.

Chętnie poinformujemy Państwa o szerokiej ofercie ładowarek próżniowych.

## Dane techniczne

Dokładność czujnika masy	0,1 %
Zasilanie silników	230 V AC / 47-53 Hz
Zasilanie sterowania	24 V DC / 2 A
Ciśnienie powietrza dla zaworów pneumatycznych	4 - 6 Bar

**I co możemy zrobić dla Państwa? Proponujemy skontaktować się dziś!**

Inno-Plast GmbH  
Mertensstr. 127-131  
D-13587 Berlin

Tel. +49(30)3675 9580  
Fax. +49(30)3675 9589  
<http://www.inno-plast.de>  
info@inno-plast.de

