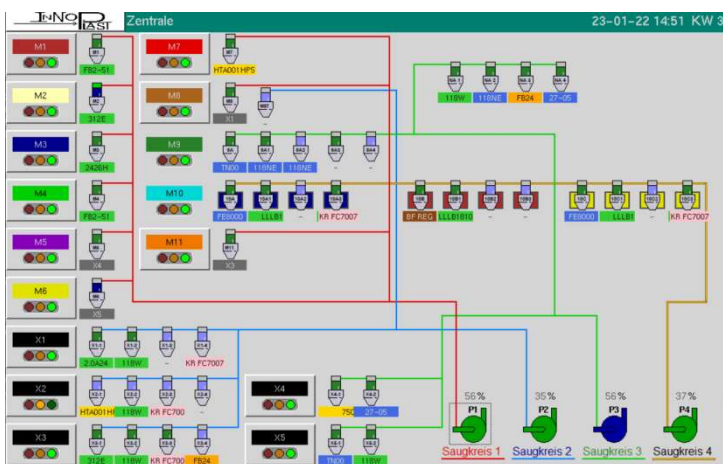


Centralne systemy podawania transportują surowce z silosów i stacji przekazania granulatu z worków poprzez stacje dystrybucyjne bezpośrednio do podajników grawimetrycznych systemów dozowania na ekstruderach. Opcjonalne zawory bezpieczeństwa zapobiegają opróżnianiu i nieprawidłowemu ładowaniu, co zapobiega marnotrawstwu. Podawanie może być obsługiwane bezpośrednio przy maszynach i na centralnych komputerach zarządzania materiałem.



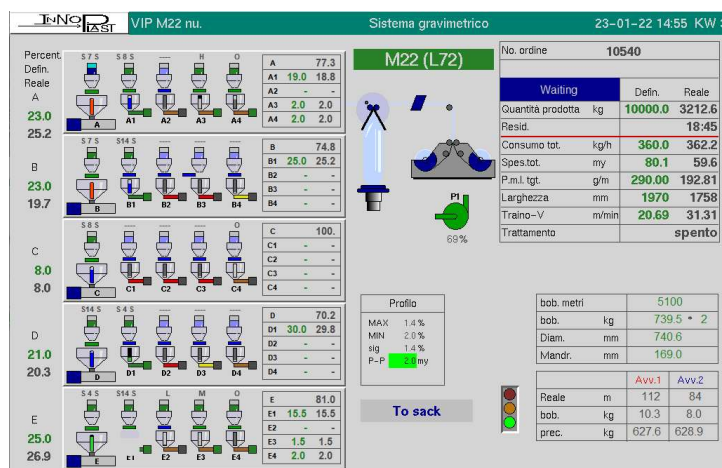
Najbardziej wydajną metodą podawania materiału jest centralne podawanie wszystkich linii ekstruzji z silosów, gdzie wszystkie podajniki odbierają materiał przez metalowe rury za pomocą próżni. Można je łatwo obsługiwać za pomocą ekranu dotykowego komputera podawania, który steruje wszystkimi podajnikami i pompami próżniowymi. Twoja korzyść: magazynowanie jest scentralizowane, podłoga hali produkcyjnej jest czysta, a produkcja jest przejrzysta.

Nie ma znaczenia, czy masz załadunek centralny, czy oddzielne podawanie przy maszynach, Twój operatorzy mają w każdej chwili dostęp do wszystkich informacji o stanie podawania, rodzajach surowców i recepturze dozowania grawimetrycznego ze wszystkich ekranów podłączonych komputerów sterowania.

Podajniki mogą być montowane bezpośrednio na stacjach grawimetrycznego ważenia i dozowania (GDS) lub na antresoli nad grawimetrią.

## Twoje korzyści:

- Przejrzysty i stabilny proces produkcji
- Prosta obsługa przy zmianie zamówień
- Niezawodna produkcja sterowana według priorytetów
- Koncepcja oszczędzania energii i odpadów surowców
- Czyste środowisko maszyny





Nasze komponenty mechaniczne, takie jak podajniki i pojemniki rezerwowe, są produkowane ze stali nierdzewnej AISI przez naszego włoskiego partnera kooperacyjnego w Veneto. Oferujemy systemy dozowania z wydajnością do kilku tysięcy kg/h. Wszystkie one mogą być dostarczane w komplecie z antystatycznymi węzami i rurami ssącymi.

Podajniki wyposażone są w pneumatyczny filtr samoczyszczący. Nasze nowoczesne filtry centralne działają bez drogich wkładów filtracyjnych.

Połącz centralne podawanie z naszym systemem zarządzania produkcją webMIP: receptury dla folii z określonymi materiałami, gęstościami i MFI są przygotowane w biurze przygotowania produkcji, a zamówienia są przydzielane i wysyłane do maszyn i do komputerów centralnego podawania.

Aktualne dane procesu i zużycie materiałów są przerobione, aby pomóc Ci w analizie i śledzeniu procesu produkcyjnego.

305 - 100.005 - FC347 / FC347 / 242001	2300P - 100.002 - FC337 / FC337 / 242000	2300P - 100.001 - FC337 / FC337 / 242000	2300P - 100.001 - FC337 / FC337 / 242000	2400 - 100.007 - FC337 / FC337 / 242000	2400 - 100.007 - FC337 / FC337 / 242000
100.005	100.002	100.001	100.001	100.007	100.007
20740 kg	22480 kg	15770 kg - ca. 28 h	8230 kg - ca. 50 h	8120 kg - ca. 233 h	11080 kg
20740 kg	22480 kg	15770 kg - ca. 28 h	8230 kg - ca. 50 h	8120 kg - ca. 233 h	11080 kg
		277 kg/h	164 kg/h	25 kg/h	
Silo 13	Silo 14	Silo 15	Silo 16	Silo 20	Silo 21
PE - Modułowa Linia Stosowa Uszczelniona	PE - Linear Low Density	PE - Low Density	PP	PE - Very High Density	Masterbatch Colour
2300P - 100.128 - FC337 / FC337 / 242000	2400 - 100.011 - FC337 / FC337 / 242000	2300P - 100.011 - FC337 / FC337 / 242000	2400 - 100.128 - FC337 / FC337 / 242000	2400 - 100.008 - FC337 / FC337 / 242000	2400 - 100.008 - FC337 / FC337 / 242000
100.128	100.011	100.011	100.128	100.008	100.008
8130 kg - ca. 33 h	14200 kg - ca. 307 h	15740 kg - ca. 233 h	4200 kg - ca. 26 h	1540 kg - ca. 137 h	1540 kg - ca. 137 h
8130 kg - ca. 33 h	14200 kg - ca. 307 h	15740 kg - ca. 233 h	4200 kg - ca. 26 h	1540 kg - ca. 137 h	1540 kg - ca. 137 h
152 kg/h	62 kg/h	166 kg/h	75 kg/h	46 kg/h	62 kg/h
Silo 31	Silo 32	Silo 33	Silo 34	Silo 35	Silo 36

## Akcesoria:

- Pojemniki i oktaby do których się opróżniło worki wraz z zaworami zrzutowymi
- Mieszalniki grawimetryczne „Gravimix” do centralnego przygotowania mieszanin
- Panel alarmowy dla kilku maszyn

**Co możemy dla Ciebie zrobić? Skontaktuj się z nami już dziś!**

Inno-Plast GmbH  
Mertensstr. 127-131  
D-13587 Berlin

Tel. +49(30)3675 9580  
Fax. +49(30)3675 9589  
<http://www.inno-plast.de>  
info@inno-plast.de

