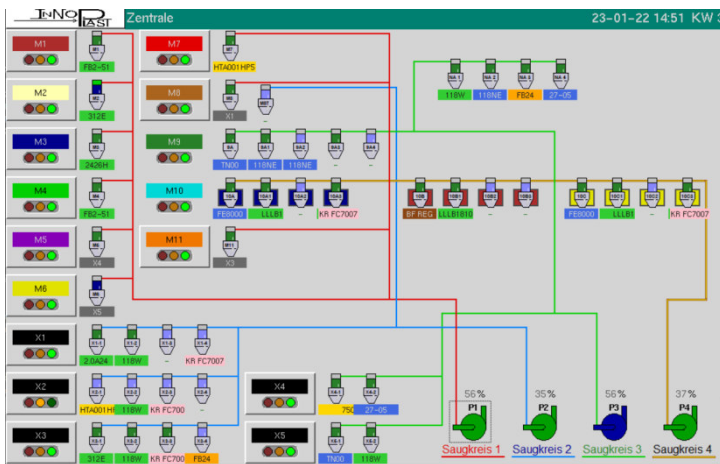


Zentrale Beschickungssysteme transportieren Rohstoffe aus Silos und Sackaufgabeln über Verteilstationen direkt zu den Abscheidern der gravimetrischen Dosiersysteme an den Extrudern. Optionale Sicherheitsventile verhindern Entleeren und Fehlbeladen, somit werden Restmengen vermieden. Die Beschickung kann direkt an den Maschinen und auf zentralen Computern für die Materialverwaltung betrieben werden.



Die effizienteste Methode der Materialbeschickung ist die Zentralbeschickung aller Extrusionslinien aus einem Silolager, wo alle Abscheider ihre Materialien aus und durch Metallrohre mittels Vakuum erhalten. Sie können einfach über die Benutzeroberfläche des Beschickungscomputers bedient werden, der alle Abscheider und Vakuumpumpe(n) steuert. Ihr Vorteil: Die Lagerung wird zentralisiert, der

Egal, ob Sie eine zentrale Beschickung oder eine separate Maschinen-Lösung haben, Ihre Bediener können jederzeit auf alle Informationen über Beschickungszustand, Rohstoffarten und Rezeptur der gravimetrischen Dosierung von allen angeschlossenen Bediengeräten aus zugreifen.

Die Abscheider können direkt auf gravimetrische Wäge- und Dosierstationen (GDS) oder im Zwischengeschoss über der

| Waiting | | Defin. | Reale |
|-------------------|-------|---------|--------|
| Quantità prodotta | kg | 10000.0 | 3212.6 |
| Resid. | | | 18:45 |
| Consumo tot. | kg/h | 360.0 | 362.2 |
| Spes.tot. | my | 80.1 | 59.6 |
| P.m.l. tqt. | g/m | 290.00 | 192.81 |
| Larghezza | mm | 1970 | 1758 |
| Traino-V | m/min | 20.69 | 31.31 |
| Trattamento | | spento | |

Ihre Vorteile:

- Transparenter und stabiler Produktionsprozess
- Einfache Bedienung bei Auftragswechsel
- Zuverlässige und prioritätsgesteuerte Produktion
- Konzept zur Einsparung von Energie und Kunststoffabfall
- Saubere Maschinenumgebung



UnseremechanischenKomponentenwieAbscheider und VorratsbehälterwerdenbeiunseremKooperationspartnerimitalienischenVenetienaus AISI-Edelstahlgefertigt.Wirbieten Anlagen für Dosierleistungen bis zueinigehtausend kg/h.Alle könneninklusiveantistatischerSchläuche und Saugrohrgeliefertwerden.

Die Abscheider sind mit einem pneumatisch selbstreinigenden Filter ausgestattet. Unsere modernen Zentralfilter arbeiten

Kombinieren Sie IhreZentralbeschickungmitunseremProduktionsmanagementsystemwebMIP: Folienrezepturenmit den vorgegebenenMaterialien, Dichten und MFI werdenimProduktionsvorbereitungsbüro bearbeitet, Aufträgezugeordnet und an die Maschinen und Beschickungszentralenübermittelt.

Prozessvariablen und Materialverbrauch warden aufbereitet, um Ihnenbei der Analyse und

Zubehör:

- Sackentleerungscontainer und Octabins, fertigmitEntleerungsventilen
- GravimetrischeMischer „Gravimix“ zurzentralenZubereitung von Mischungen
- Alarmtafel für mehrereMaschinen

| 307-100.005 - FC347 / FC347 F | 43301 - 100.002 - FC337 / FC337 | 43302 - 100.120 - 40020M2 / 4002120 - 40020M2 | 47.7452 - 100.003 - FF.367 / 3440 / FF.367 / G08-211 | C45 - 100.007 - FC225 / FC225 | Q 194-131 - Lohwies Q 194-131 |
|---|---------------------------------|---|--|-----------------------------------|-------------------------------|
| 190.009 | 190.042 | 190.132 | 190.093 | 190.007 | |
| 20940 kg | 20940 kg | 10770 kg - ca. 28 t/h | 8230 kg - ca. 50 t/h | 8120 kg - ca. 233 t/h | 10080 kg |
| | | | | | |
| 20940 kg | 20940 kg | 10480 kg - ca. 28 t/h | 8230 kg - ca. 50 t/h | 8120 kg - ca. 233 t/h | 10080 kg |
| | | 377 kg/h | 184 kg/h | 35 kg/h | |
| Silo 13 | Silo 14 | Silo 15 | Silo 16 | Silo 20 | Silo 21 |
| PE (Modifizierene Linear) Densium Density | PE Linear Low Density | PE Low Density | PP | PE Very High Density | Maackstaedt Colour |
| 32305 - 100.124 - 32310 / 32310M2 | C45 - 100.011 - FC336A | 3.303P - 100.011 - FC30 / FC3000 / G03-211 | 26 - 100.128 - FC22899 / EP1100HPV REF 180 | 400.008 - P10A108 F / A4000MPH102 | BIANCO (MS) - MS Bianco |
| 190.132 | 105.011 | 160.051 | 100.128 | 160.038 | 200.001 |
| 8330 kg - ca. 55 t/h | 14200 kg - ca. 301 t/h | 20740 kg - ca. 233 t/h | 4200 kg - ca. 50 t/h | 1040 kg - ca. 131 t/h | |
| | | | | | |
| 8330 kg - ca. 55 t/h | 14200 kg - ca. 301 t/h | 20740 kg - ca. 233 t/h | 4200 kg - ca. 50 t/h | 1040 kg - ca. 131 t/h | |
| 153 kg/h | 68 kg/h | 180 kg/h | 28 kg/h | 46 kg/h | 48 kg/h |
| Silo 31 | Silo 32 | Silo 33 | Silo 34 | Silo 35 | Silo 36 |

Was können wir für Sie tun? Nehmen Sie noch heute Kontakt mit uns auf!

Inno-Plast GmbH
Mertensstr. 127-131
D-13587 Berlin

Tel. +49(30)3675 9580
Fax. +49(30)3675 9589
<http://www.inno-plast.de>
info@inno-plast.de

